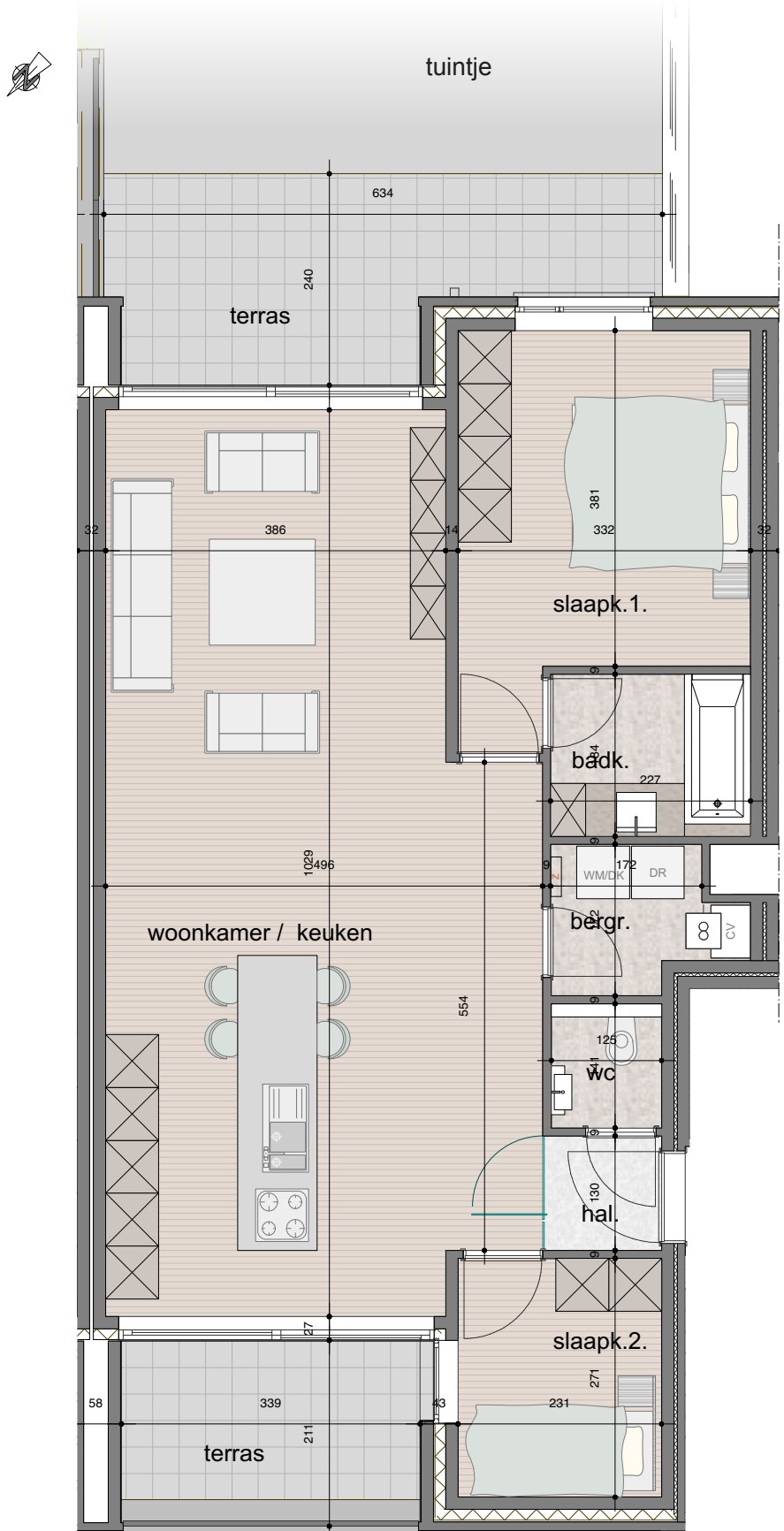




# GELIJKVLOERS

## APPARTEMENT B 0.1



Aantal slaapkamers: 2  
Bruto oppervlakte: 86,72m<sup>2</sup>  
Terras 1: 6,97m<sup>2</sup>  
Terras 2: 12,35m<sup>2</sup>  
Tuin: 26,00m<sup>2</sup>